

## Détecteur de mouvement - Professional Line

noir  
EAN 4007841 029579  
Réf. 029579



infrared sensor 3 x  
100°



3 zones scalable  
2-20m

2500 W

2500 W max.



IP54



2 - 2000 lux



5 sec - 15 min



ideal 2 - 5 m



energy saving

5 years

manufacturer's  
warranty steinel.de/  
garantie



CE

### Description du fonctionnement

### Caractéristiques techniques

Dimensions (L x l x H)	172 x 113 x 144 mm
Avec détecteur de mouvement	Oui
Garantie du fabricant	5 ans
Réglages via	Télécommande, Potentiomètres, Smart Remote
Avec télécommande	Oui
Variante	noir
UC1, Code EAN	4007841029579
Modèle	Détecteur de mouvement
Applications	Extérieur, Intérieur
Emplacement, pièce	parking couvert / garage souterrain, extérieur, entrepôt, entrée, tout autour du bâtiment, Cour et allée, Intérieur
Coloris	noir
Couleur, RAL	9005
Support mural d'angle inclus	Oui
Lieu d'installation	mur, plafond, angle
Contenu de l'emballage	1
Montage	En saillie, Mur, Plafond, angle
Indice de protection	IP54

Lampes LED > 2 W < 8 W	250 W
Lampes LED > 8 W	500 W
Charge capacitive en µF	176 µF
Technologie, détecteurs	infrarouge passif, Détecteur de lumière
Hauteur de montage	2 – 5 m
Hauteur de montage max.	5,00 m
Hauteur de montage optimale	2 m
Angle de détection	300 °
Angle d'ouverture	180 °
Protection au ras du mur	Oui
Possibilité de neutraliser la détection par segments	Oui
Réglage électronique	Non
Réglage mécanique	Oui
Portée radiale	r = 4 m (42 m²)
Portée tangentielle	r = 20 m (1047 m²)
Zones de commutation	1360 zones de commutation
Fonctions	Mode normal / mode test, Manuel ON / ON-OFF

<https://www.steinel.de>

Sous réserve de modifications techniques.

01.2026

Page 1 de 3

## Détecteur de mouvement - Professional Line

noir  
EAN 4007841 029579  
Réf. 029579



### Caractéristiques techniques

Température ambiante	de -20 jusqu'à 50 °C
Matériau	Matière plastique
Alimentation électrique	220 – 240 V / 50 – 60 Hz
Sortie de commutation 1, charge ohmique	2500 W
Sortie de commutation 1, nombre LED/tubes fluorescents	8 pcs.
Sortie de commutation 1, libre de potentiel	Non
Tubes fluorescents ballasts électroniques	500 W
Tubes fluorescents compensés par série	1800 VA
Tubes fluorescents compensés en parallèle	500 VA
Lampes LED < 2 W	100 W

Réglage crépusculaire	2 – 2000 lx
Temporisation	5 s – 15 Min.
Fonction balisage	Non
Éclairage principal réglable	Non
Réglage du seuil de déclenchement Teach (apprentissage)	Oui
Réglage de l'éclairage permanent	Non
Mise en réseau possible	Oui
Type de la mise en réseau	Maître/maître
Mise en réseau via	Câble
Catégorie de produits	Détecteur de mouvement

### Accessoires

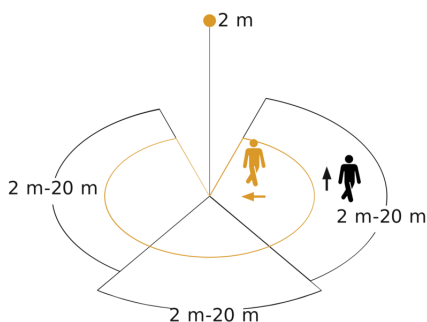
EAN 4007841 009151	Télécommande Smart Remote
EAN 4007841 007638	Télécommande RC9

## Détecteur de mouvement - Professional Line

noir  
EAN 4007841 029579  
Réf. 029579

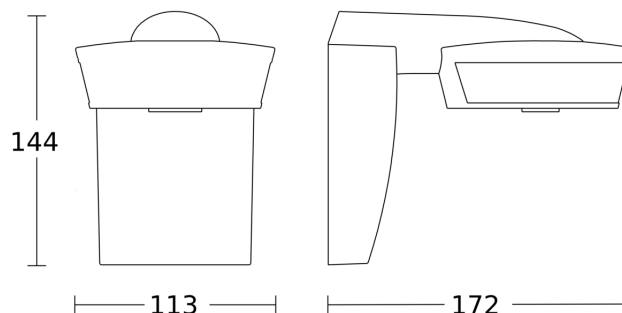


### Zone de détection

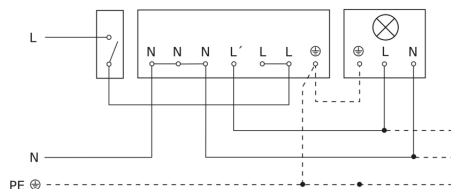


Hauteur d'installation: 2,00 m – 5,00 m  
Orange: sens de passage radial  
Noir: sens de passage tangentiel  
3 zones ajustables

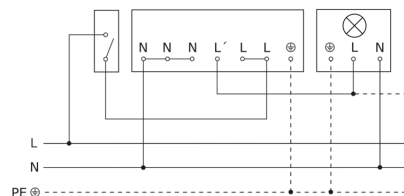
### Dessin dimensionnel



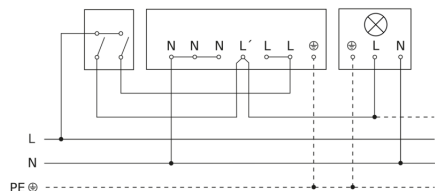
### Luminaire sans conducteur de neutre



### Luminaire avec conducteur de neutre



### Raccordement par commutateur séquentiel pour la commande manuelle ou automatique



### Schéma de câblage Raccordement via un commutateur pour l'éclairage permanent et le mode automatique

